

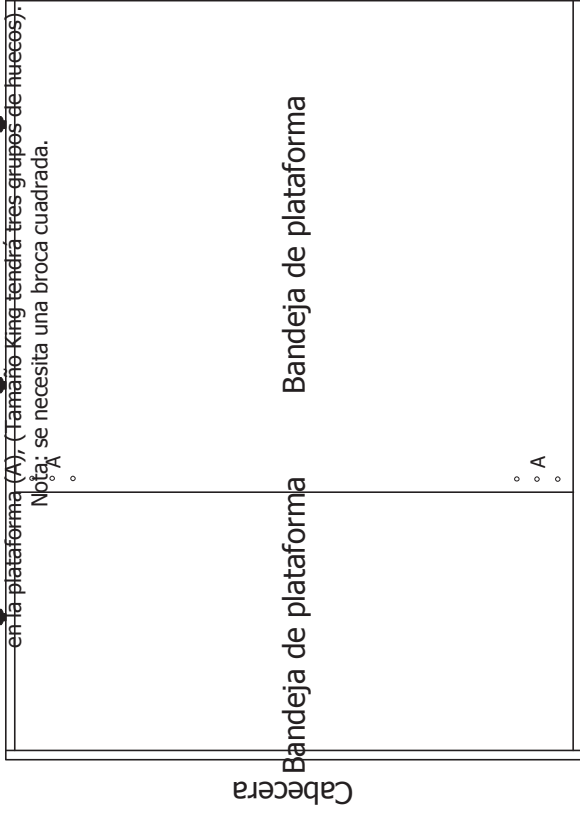


# Instrucciones de ensamblaje para cama de pedestal de 3, 5, o 6 cajones en cada lado

## Paso-1

Posicione los dos grupos de cajones espalda a espalda. Ponga las bandejas de plataforma encima de los grupos de cajones con la bandeja pequeña al extremo de la cabecera (Las plataformas de camas full y gemelo serán una sola pieza y los huecos pre-taladrados deberán dar cara a la cabecera). Una las dos bandejas de plataforma insertando los tornillos provistos a los dos grupos de huecos pre-taladrados en la plataforma (A). (Llamamos King tendrá tres grupos de huecos).

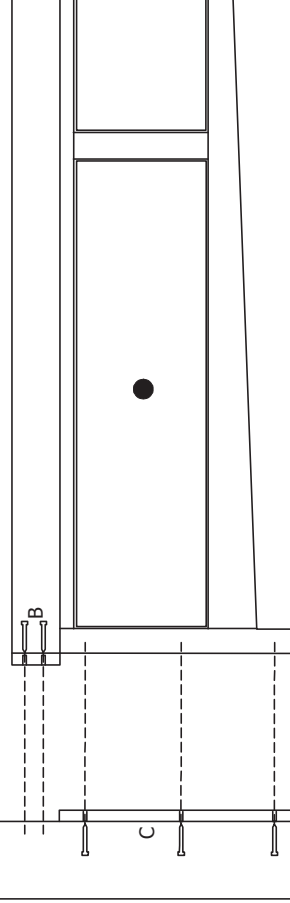
Nota: se necesita una broca cuadrada.



## Paso-2

La cabecera se unirá al extremo insertando los tornillos provistos a los dos huecos pre-taladrados en el borde de la plataforma (B) y los tres huecos pre-taladrados en el kit de conversión (C), usando una broca cuadrada (estos se atornillarán en los grupos de cajones), otra vez, usando los tornillos provistos.

Cabecera o cabecera de estantería



## Paso-3

Inserte la tapa de extremo debajo del borde de la bandeja de plataforma contra los grupos de cajones para cubrir la separación que existe entre los dos grupos de cajones en el lado opuesto de la cabecera. La tapa de extremo se mantendrá en su lugar por su cuenta, no requiere tornillos.

